

# Microsoft Vállalati Projekt Menedzsment Megoldás

PMSZ/PMI klubnap  
Dr. Schadt György  
Microsoft Services, vezető tanácsadó



# Microsoft Project Professional

## □ Tervezés

- Feladatok
- Erőforrások
- Ütemezés
- Költségek

## □ Követés

- Tényadatok rögzítése
- Kiértékelés

## □ Kommunikáció

- Terv közzé tétele
- Jelentés

## □ Project Guide

The screenshot displays the Microsoft Project Professional interface. A large diagonal banner with the text "Magyar verzió" (Hungarian version) is overlaid on the top-left portion of the window. The main area is divided into a task list on the left and a Gantt chart on the right. The task list includes tasks such as "Define team roles", "Identify required skills", "Identify resources", "Assign roles to resources", "Team format", "Define preliminary business req", "Site management", "Define project tracking p", "Define problem resource", "Define issue tracking pro", "Define change control ar", "Define accountability arc", "Project structure defini", "Research and Gather Asses", "Conduct preliminary user", "Define usage scenarios", "Develop preliminary user", "Develop preliminary vna", "Exation design peak", "Develop preliminary entor", "Develop Preliminary Project", "Define critical success f", "Define success metrics", "Define major deliverable", "Draft vision/cope", and "Route information". Each task has a progress indicator (green, yellow, or red circle) and a completion percentage. The Gantt chart on the right shows a project network with various tasks and their dependencies, with progress bars indicating completion status.

# Tervezés: Feladatok

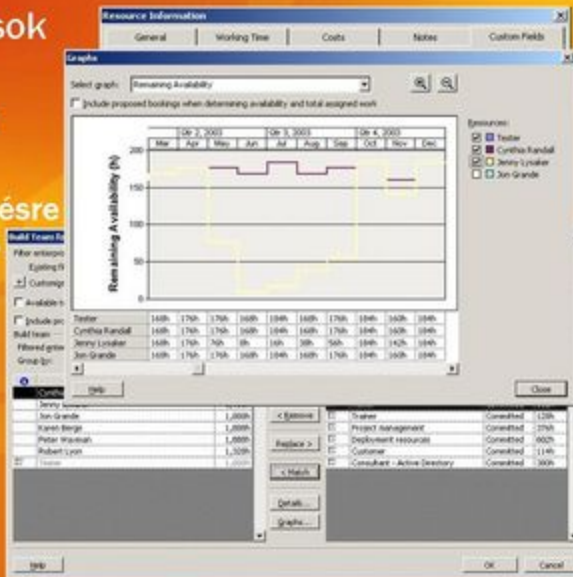
- Sablonok
- Hierarchikus WBS
- Mérföldkövek
- Testre szabható kód
- Feladatok közötti függőségek
  - 4 típus
  - Késleltetés

WBS	Task Name	Duration	'04 Jan				'04 Feb				'04 Mar						
			26	4	11	18	25	1	8	15	22	29	7	14	21	28	
MR-K1.5	Team formed	0 days															
MR-E	Envisioning	44 days?															
MR-E1	Define preliminary bus	29 days															



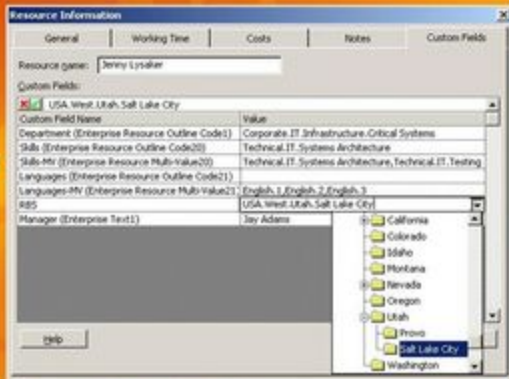
# Tervezés: Erőforrások

- Általános erőforrások (pl. „Tesztelő”)
- Központi erőforrás készlet
  - Tudás és rendelkezésre állás alapú keresés
  - Grafikonok



# Tervezés: Erőforrások

- Általános erőforrások (pl. „Tesztelő”)
- Központi erőforrás készlet
  - Tudás és rendelkezésre állás alapú keresés
  - Grafikonok
- Kétféle erőforrás foglalás
- Szervezeti hierarchia (RBS)



# Tervezés: Erőforrások

- Erőforrás naptárak
  - Projekt szintű
  - Erőforrásonként
- Erőforrás feladathoz rendelése
- Elhasználódó erőforrások (anyagok, pl. fánk :)

The screenshot displays two overlapping dialog boxes from Microsoft Project. The top dialog is 'Resource Information' with tabs for General, Working Time, Costs, Rates, and Custom Fields. It shows 'Resource Name: Jenny Lysaker' and 'Base calendar: Standard'. The bottom dialog is 'Task Information' with tabs for General, Predecessors, Resources, Advanced, Notes, and Custom Fields. It shows 'Task Name: Proof of Concept (POC)' and 'Duration: 25d'. Below the task name is a table for resource allocation:

Resource Name	Request/Demand	Units
Jenny Lysaker		100%
Consultant - Active Directory		25%
Donuts		8 pcs

# Tervezés: Ütemezés

- Idő vagy ráfordítás
  - Becsült idő jelezhető (2days?)
  - PERT eszköz
- Korlátozás
- Típus
  - Mi a fix?
  - Ráfordítás alapú-e?
- Feladatnak is lehet saját naptára

**Task Information**

General | Predecessors | Resources | Advanced | Notes | Custom Fields

Name: Proof of Concept (POC) Duration: 25d  Estimated

Constrain task:

Deadline: N/A

Constraint type: Start No Earlier Than Constraint date: Wed 12/3/03

Task type: Fixed Units  Effort driven

Calendar: Fixed Duration  Scheduling ignores resource calendars

WBS code: Fixed Units

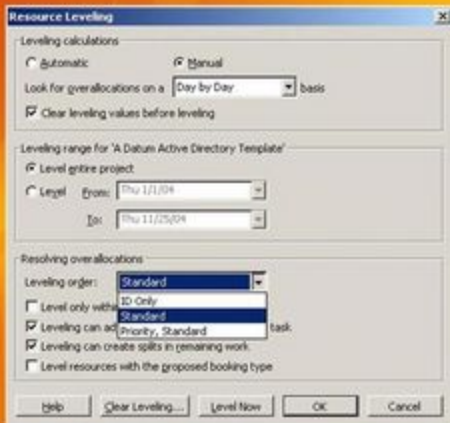
Earned value method: % Complete

Mark task as milestone

Help OK Cancel

# Tervezés: Ütemezés

- Automatikus „leveling”
  - Teljes vagy részleges
  - Háromféle sorrend
- Manuális „leveling”
  - Leveling delay állítása
- Manuális ütemezés
- Kritikus út számítás
  - Konfigurálható a tőrés



# Tervezés: Ütemezés

Microsoft Project - MSRPAPP.mpp

File Edit View Insert Format Tools Project Collaborate Window Help

Show Arial

2 days

Resource Name	Leveling Delay	Work	Details	01 Nov 30	S	M	T	W	T	F	S	01 Dec 7	S	M	T
1 Unassigned			Work												
1 Program management		1,872	Work		4:30h	1:00h	2:30h	3:00h	3:00h					8:00h	9:00h
2 Product management		773	Work		7:30h	4h	5:30h	12h	12h					12h	12h
Define team roles	0 days		Work												
Identify required skills	0 days	18	Work												
Identify resources	0 days	12	Work												
Assign roles to resources	0 days		Work												
Define preliminary business require	0 days	150	Work		4h	4h	4h	4h	4h					4h	4h
Define project tracking process	0 days	3	Work												
Define change control procedures	0 days	8	Work												
Define accountability and expectati	0 days		Work												
Conduct preliminary user interviews	0 days		Work												
Define usage scenarios	0 days		Work												
Develop preliminary user profile	0 days		Work												
Develop preliminary vision statement	0 days	6	Work												
Establish design goals	0 days	20	Work												
Define critical success factors	0 days		Work												
Define success metrics	0 days		Work												
Define major deliverables (prelimin	0 days		Work		3:30h										
Draft vision/scope	0 days		Work				1:30h	3h	3h						6:00h

Task Name	Leveling Delay	Duration	Start	01 Nov 30	S	M	T	W	T	F	S	01 Dec 7	S	M	T
26 Define critical success factor	0 days	2 days	Fri 03/11/01												
27 Define success metrics	0 days	1 day	Tue 03/11/05												
28 Define major deliverables (prelimin	0 days	3 days	Wed 03/11/06												
29 Draft vision/scope	2 days	3 days	Wed 03/12/0												
30 Review vision/scope	0 days	2 days	Mon 03/12/6												
31 Update vision/scope	0 days	3 days	Wed 03/12/10												
32 Perform milestone review	0 days	1 day	Fri 03/12/19												
34 Vision approved	0 days	6 days	Wed 03/12/02												

Ready

[F11] [Gantt] [NMR] [SQL] [SQL]

# Tervezés: Költségek

## Erőforrások költségei

- Normál óradíj
- Túlóra díja
- Felhasználásonként
- 5 költségtábla erőforrásonként
- Időben változó költségek

Effective Date	Standard Rate	Overtime Rate	Per Use Cost
--	\$68.00/h	\$0.00/h	\$0.00
Sat 03/11/1	\$75.00/h		

Task Name	Fixed Cost	Fixed Cost Accrual	Total Cost
57 <input checked="" type="checkbox"/> Logistics Plan	\$0.00	Prorated	\$18,096.00
58 <input checked="" type="checkbox"/> Develop Logistics Plan	\$0.00	Prorated	\$18,096.00
59     Perform infrastructure analysis	\$0.00	Prorated	\$0.00
60     Develop security plan	\$0.00	Prorated	\$1,096.00
61     Develop deployment plan	\$0.00	Prorated	\$15,600.00
62     Order components	\$1,340.00	End	\$1,340.00
63     Logistics plan complete	\$0.00	Prorated	\$0.00
64     Create logistics schedule	\$0.00	Prorated	\$0.00

## Feladat fix költség

## Elhatárolás 3 módon

- Kezdetkor
- Egyenletesen
- Befejezéskor

# Követés: Tényadatok

## □ Háromféle mód

- % kész
- Befektetett, megmaradt munka
- Timesheet, megmaradt munka

Resource Name	Leveling Delay	Work	Details	03 Nov 10													
				T	F	S	S	M	T	W	T	F	S	S			
[-] Product management		773	Act W	2h	2h					2h	7h	2h	3.33h	2h			
Define team roles	0 days		Act W														
Identify required skills	0 days	18	Act W														
Identify resources	0 days	12	Act W														
Assign roles to resources	0 days		Act W														
Define preliminary business require	0 days	150	Act W	4h	4h				4h	4h	4h						
Define project tracking process	0 days	5	Act W														
Define change control procedures	0 days	8	Act W														
Define accountability and expectatio	0 days		Act W														
Conduct preliminary user interviews	0 days		Act W														
Define usage scenarios	0 days		Act W														
Develop preliminary user profile	0 days		Act W	2h	2h												
Develop preliminary vision statemen	0 days	6	Act W						2h	2h	2h	0.33h					
Establish design goals	0 days		Act W	2h	2h				2h	1h	2h	2h	2h				
Define critical success factors	0 days		Act W														
Define success metrics	0 days		Act W														

# Követés: Kiértékelés

- Bázisterv mentése
  - 11 bázisterv lehet
- Terv verziók mentése
- Összehasonlítás bázistervvel
- Tracking Gantt
- Earned value
- Összehasonlítás más verzióval

2003 October 2003 November 2003 December

28 1 2 3 4 5 6 7 8 9 10 11 12 13 14 15 16 17 18 19 20 21 22 23 24 25 26 27 28 29 30 31

100%  
100%

Compare Project Versions

Legend for the Comparison report :

Schedule of version 1

Summary task	■
Task	■
Milestone	◆ 2/22

Schedule of version 2

Summary task	■
Task	■
Milestone	◆ 2/22

Task/resource list

Comparison Report	
+	Only in version 1; added
-	Only in version 1; deleted from version 2
+	Only in version 2; added
-	Only in version 2; deleted from version 1
≠	Different name in version 2
✓	Task both versions have in common

Options on the Compare Project Versions toolbar:

- Starts the comparison between two project versions.
- Shows the selected item in the original versions.

Show all items From this list, select the filter for the items you want to see.

Show differences columns From this list, select the table with the columns you want to show. For example if you're only interested in the differences between the two versions, select Show differences columns only.  
NOTE: Columns that you've manually hidden won't be shown again if you just use this list. That is you have to manually add them to the appropriate table again.

Brings up this help dialog box.

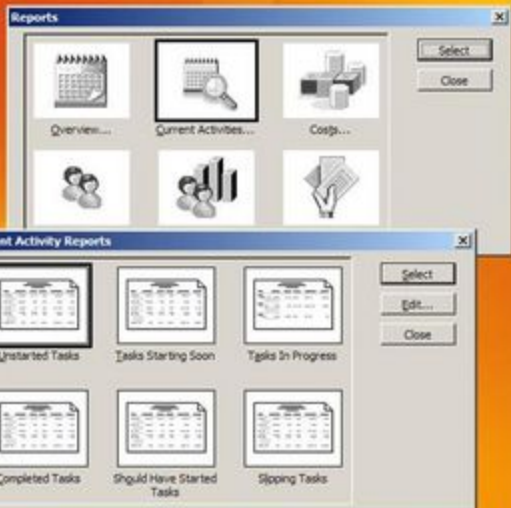
Show Done dialog box at the end of the comparison.

Done

Microsoft Project 2003

# Kommunikáció: Jelentések

- Testre szabható táblázat nézetek
  - Szűrés, csoportosítás
  - Excel export
- Jelentések
  - Beépített
  - Testre szabható
- XML Reporting
  - XML fájl
  - XSL transzformáció



# Project Guide

- Projektvezetés fő lépésein viszi végig a felhasználót
  - Módszertani segítség
  - Kezelési segítség
  - Nem sűgő, hanem interakcióban van a Project-tel
- Testre szabható
  - pl: A Datum Active Directory Template: felhasználószám alapján időt becsül



### Tasks

Plan and schedule your project's tasks by clicking an item below. Clicking an item displays tools and instructions for completing that step.

- Define the project
- Define general working times
- List the tasks in the project
- Organize tasks into phases
- Schedule tasks
- Link to or attach more task information
- Add columns of custom information
- Set deadlines and constrain tasks
- Identify risks to the project
- Add documents to the project
- Publish project information to the Web

After planning your tasks, you can go to the Resources area to build your project's team and assign people to tasks.

### Project Working Times

#### Define the work week

Which days of the week are the usual work days for this project?

Mon.  Tues.  Wed.  Thurs.  Fri.  Sat.  Sun.

I'll use the hours shown in the preview on the right

I want to adjust the working hours shown for one or more days of the week.

Choose a day to adjust its hours, or use the **Apply to All Days** button to make your adjustments apply to all working days on the calendar.

Hours for: Monday

From:	To:
8:00 AM	12:00 PM
1:00 PM	5:00 PM

Specify additional shifts

Step 2 of 5

- ◆ Save and go to Step 3
- ◆ Go back to Step 1

Vége az 1. résznek

Köszönöm a figyelmet!

# Microsoft Vállalati Projekt Menedzsment Megoldás

PMSZ/PMI klubnap  
Dr. Schadt György  
Microsoft Services, vezető tanácsadó

# PM eszköz evolúció



Egyen

- Projektvezető
- Ütemezés, jelentések



Csapat

- Kommunikáció (feladatok, tényadatok)
- Együttműködés (dokumentumok, kockázatok)



Szervezet

- Projekt portfolio menedzsment
- Emberi erőforrás felhasználás

# Vállalati projekt menedzsment megoldás

Projektmenedzserek

Vezetők  
Erőforrás menedzserek  
Csapattagok



Üzleti  
Rendszerek



# Project Web Access

## □ Csapattagok

- Feladat lista
- Timesheet
- Delegálás, elutasítás, új feladat javaslása

## □ Erőforrás menedzserek

- Allokáció jóváhagyás
- Kihasználtság, feladatok
- Státuszjelentések

## □ Felsővezetők

- Portfolio Analyzer
- Portfolio Modeler

## □ Mindenki

- Problémák
- Kockázatok
- Dokumentumok
- To-do list

# Demo

- Projekt portfólió
- Erőforrás túlterheltség azonosítása
- Probléma felvétele
- Erőforrás keresése, hozzáadása a projekthez
- Probléma lezárása
- Timesheet kitöltés

Vége a 2. résznek

Köszönöm a figyelmet!

# Microsoft Vállalati Projekt Menedzsment Megoldás

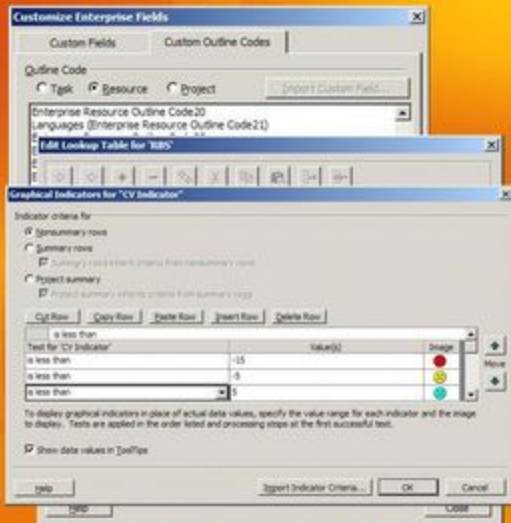
PMSZ/PMI klubnap  
Dr. Schadt György  
Microsoft Services, vezető tanácsadó

# Tartalom

- Testreszabhatóság
- Integráció
  - Office System
  - Windows SharePoint Services
  - Active Directory, PDS és SQL Server
- Licensing
- Támogatás
  - Premium Support
  - Microsoft Consulting
- Miért az MS Project?

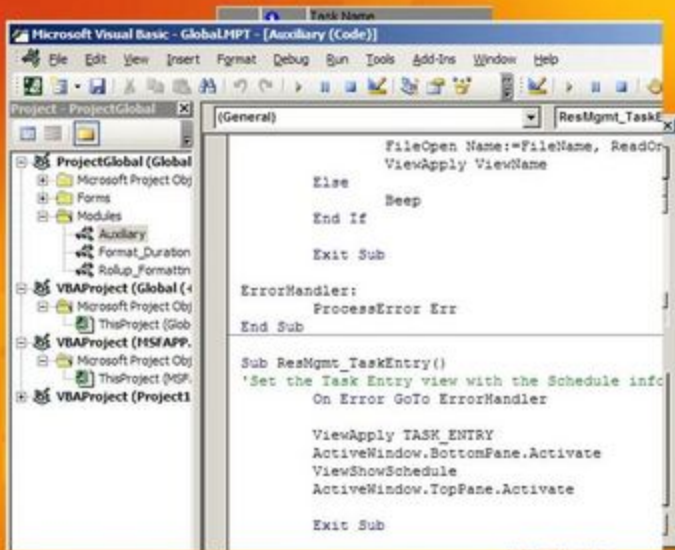
# Testreszabhatóság

- Felhasználói mezők
  - Feladathoz, erőforráshoz egyenként 120 mező, 10 hierarchikus mező
  - Feladathoz, erőforráshoz, projekthez egyenként 60 vállalati mező, 30 vállalati hierarchikus mező
- Értékkészletek
- Számított mezők
- Indikátorok



# Testreszabhatóság

- Nézetek
  - Táblázatok
  - Gantt ábra
- Jelentések
- Űrlapok
- VBA



# Office System Integráció

- Outlook csatoló Project Serverhez
  - Feladatok importálása
  - Tényadatok rögzítése
- Excel
  - Import – export
  - Portfolio Analyzer – Pivot table, Pivot chart
- Copy Picture to Office Wizard
  - PowerPoint, Word, Visio

# Windows SharePoint Services Integráció

- Minden projekthez automatikusan WSS site keletkezik
- Dokumentumok
  - Verziókezelés, check-in, check-out
  - Együttműködés
- Kockázatok, problémák: WSS listák
- Project Server Web Part-ok

# Demo

- Project Team Site
- Web Part hozzáadás
- Outlook integráció

# Alkalmazásintegráció

- Active Directory
  - Felhasználók, erőforrások szinkronizálása
- Project Data Service
  - Web Service (SOAP)
  - Projektek, Timesheet, Erőforrások
  - Siebel Solution Starter
    - Projekt keletkezik bizonyos státusznál
    - Timesheet adatok visszatöltése számlázáshoz
- Adatbázis
  - Nyilvános, dokumentált séma
  - Elsősorban olvasásra

# Licenszelés

## □ Felhasználók

- Project Web Access (PWA) felhasználók
  - Project Server CAL
  - Windows Server 2003 CAL
- Project Professional felhasználók
  - Project Professional License (benne: Project Server CAL)
  - A Windows Server 2003 CAL

## □ Szerverek

- Project Server License
- Windows Server 2003 License
- SQL Server 2000 Per Processor License

# Árak

- 100 fős cég
  - 10 PM, 90 egyéb
- Meglevő liszenek:
  - Windows Server 2003 CAL
  - SQL Server CAL vagy per processor
- Open C árhoz képest Select, EA jelentős kedvezményeket tartalmaz

Termék	Open C ár	db	Össz ár
Project Professional 2003	196,900	10	1,969,000
Project Server 2003	193,100	1	193,100
Project Server CAL 2003	34,100	90	3,069,000
			<b>5,231,100</b>

# Támogatás

- **Terméktámogatás**
  - MS Forródrót
- **Premium Support**
  - Teljeskörű incidens alapú terméktámogatás
  - Eszkaláció egész a product group-ig
- **Microsoft Services for the Enterprise**
  - Tanácsadás, tervezés, implementáció
  - Bevezetés, integráció, egyedi kiegészítések
  - Enterprise Implementation Framework

# Miért az MS Project?

- Elterjedt kliens, Office alapelveken
  - Alacsony betanítási költség
  - Kiterjedt felhasználóbázis
- Elterjedt, megbízható, skálázható platform
  - Windows Server, MS SQL Server
- Projekt résztvevőinek széles köre lefedve
  - Csapattagok, vezetők, erőforrás menedzserek
- Alacsony beszerzési költség és TCO, gazdag funkcionalitás

# További információ

## □ Project Website

- <http://www.microsoft.com/project>

## □ Training Courseware:

- <http://support.microsoft.com/default.aspx?scid=kb;en-us;325846>

## □ EIF

- <http://www.microsoft.com/projectserver/techinfo/eif.asp>

## □ Project 2003 SDK

- <http://www.microsoft.com/technet>
- Keresés: Project SDK

# Vége

Köszönöm a figyelmet, várom  
kérdéseiket!

[gyorgys@microsoft.com](mailto:gyorgys@microsoft.com)